

セリタホームズ五分一

通学区：古牧小学校
三陽中学校



A区画
価格 **2,500**万円

土地

181.27㎡
(54.83)坪

建物

96.46㎡
(29.17)坪

B区画
価格 **2,600**万円

土地

172.67㎡
(52.23)坪

建物

96.46㎡
(29.17)坪

家賃並みの返済でOK

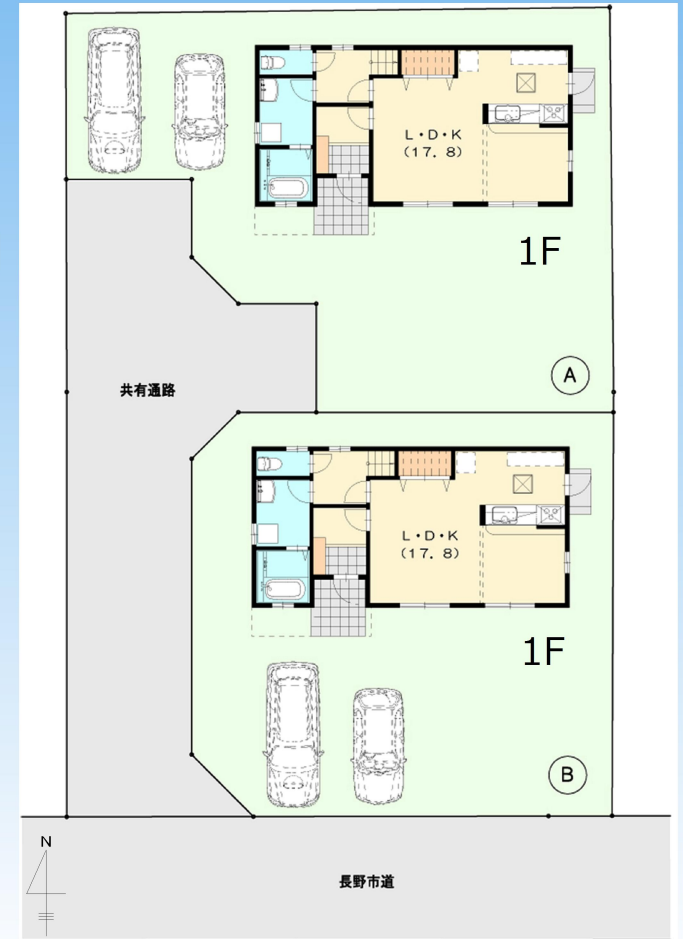
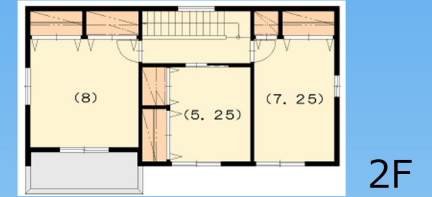
月々の返済額

1,600万円借り入れ、35年ローン

1年～5年1.31% **77,012円**

6年～10年1.72% **82,160円**

頭金、ボーナス払いなしの場合



- 所在地/長野市五分一 ■間取り/3LDK ■構造/木造2×4 ■地目/宅地 ■都市計画/市街化区域 ■用途地域/第一種住居専用地域 ■建ぺい率/60% ■容積率/200%
- 道路/西面4.0m ■権利形態/所有権 ■通学区/古牧小学校、三陽中学校 ■設備/公営水道、公共下水道、個別プロパンガス、IHクッキングヒーター ■取引態様/売主

長野県知事(8)2716号 長野県知事(般-23)24280号



セリタホームズ株式会社

長野市大字稲葉字中千田2185-19 芹田ビル内



026-217-6110

▶ E-Mail: serita@janis.or.jp

営業時間 9:00～18:00

定休日/毎週水曜日

360° パノラマウォークスルーでわたしたちの施工物件をご覧ください

セリタホームズ

検索

